

# SolarMax Serie S

Massimizzare il rendimento degli impianti fotovoltaici è semplicissimo.



 **SWISS QUALITY**

 **SolarMax**<sup>®</sup>  
by Sputnik Engineering

# La soluzione convincente.

Da oltre 20 anni sviluppiamo inverter senza trasformatore. I nostri ricercatori e ingegneri hanno sfruttato questo know-how per adeguare in maniera ottimale gli inverter monofase della serie S alle più svariate esigenze. Gli utenti degli impianti fotovoltaici traggono vantaggio dai nostri inverter grazie alla loro efficienza e affidabilità; i nostri installatori li apprezzano per il montaggio rapido e per la messa in funzione semplificata. La serie S ha dimensioni molto contenute e performance elevate: grazie all'affidabilità e al nostro servizio post vendita, il ritorno sull'investimento è garantito.



## Rendita massima

Chi investe in un inverter della serie SolarMax S non incorre in alcun rischio. La cura nella progettazione e nella lavorazione garantisce una lunga durata e la performance dell'impianto risulta incrementata, grazie al rendimento europeo costantemente elevato, fino al 96,2 %. Un investimento che conviene.



## Swiss Quality

Ogni inverter della serie SolarMax S è testato dal TÜV e soddisfa tutti i requisiti del marchio di controllo GS per la sicurezza dei prodotti. Grazie agli elevati standard qualitativi possiamo offrire per ogni inverter monofase una garanzia base di cinque anni, con possibilità di estensione a 10 o 12 anni.



### **Adatti ad ogni condizione ambientale**

L'involucro in alluminio è progettato con cura per proteggere nel migliore dei modi i componenti elettronici interni. Grazie al grado di protezione IP54 gli inverter della serie S possono essere montati indifferentemente all'interno quanto all'esterno.



### **Servizio post-vendita e supporto al Cliente**

In caso di malfunzionamento la nostra hotline vi aiuterà ad identificare il problema. Se l'inverter dovesse risultare guasto, provvederemo all'immediata sostituzione. Il nostro training center, inoltre, garantisce un programma formativo costante e professionale, per aiutare i nostri partner nella progettazione degli impianti.



## Sistema di raffreddamento innovativo

Indipendentemente dal livello di irraggiamento solare, gli inverter della serie S garantiscono sempre rendimenti elevati. Il sistema di raffreddamento conduce il calore in maniera efficace all'esterno del contenitore, mentre dei sensori controllano continuamente la temperatura di funzionamento. In casi estremi, la potenza di uscita viene ridotta per proteggere il dispositivo dal surriscaldamento.



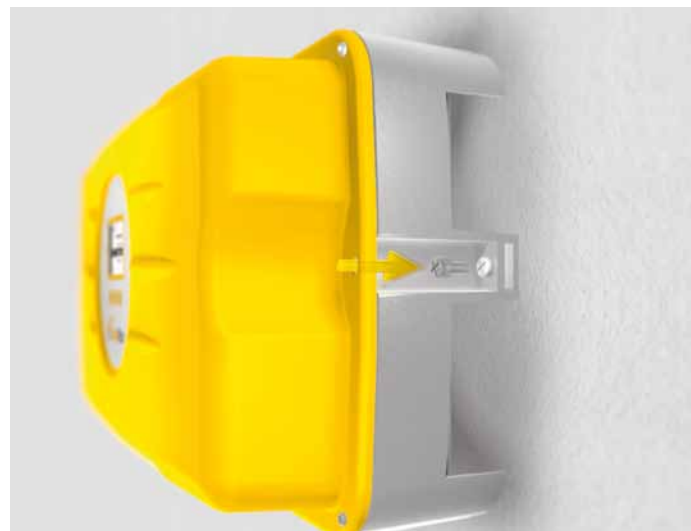
## Controllo e comunicazione intelligenti

Tutte le impostazioni e le informazioni rilevanti sono visualizzate sul display in maniera chiara e semplice. Un datalogger integrato memorizza tutti i dati importanti e le interfacce RS485 e Ethernet sono di serie. Le possibilità di comunicazione possono essere ampliate grazie al pacchetto MaxComm.

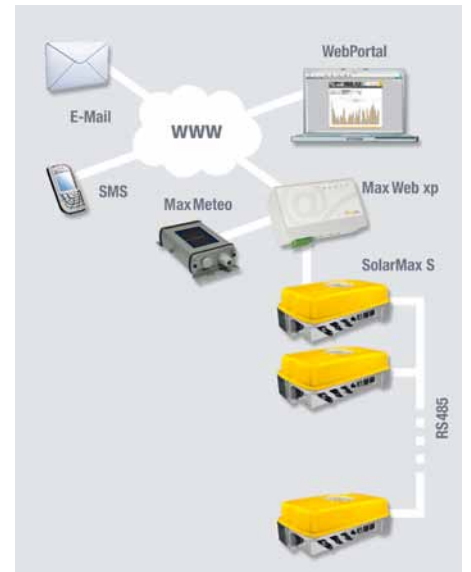
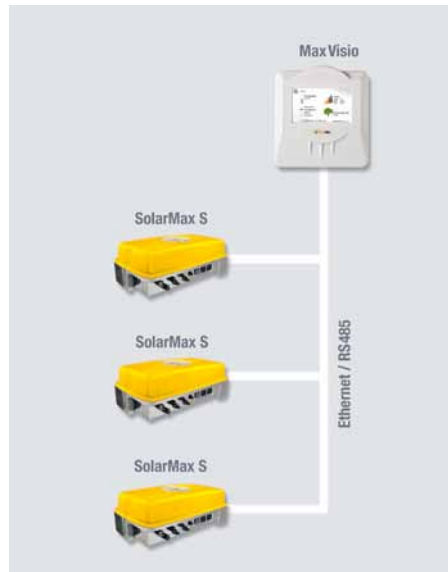
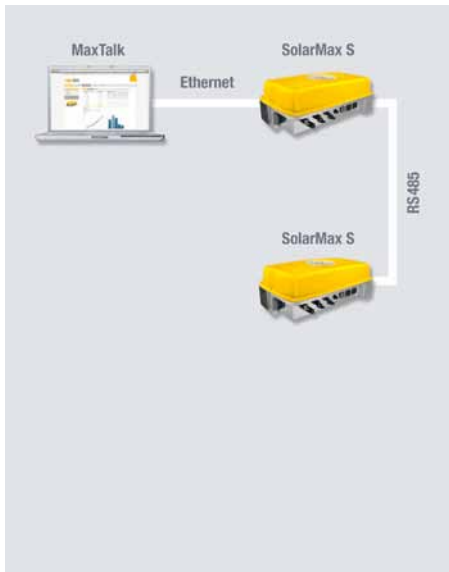


## Montaggio semplificato

Gli inverter della serie S, leggeri e compatti, possono essere installati rapidamente grazie ai raccordi a innesto ben accessibili e alla guida per il montaggio a parete. Il sezionatore DC integrato consente di disconnettere facilmente l'inverter dal generatore fotovoltaico in caso di bisogno.



# Accessori



## MaxTalk

MaxTalk 2.0 è il nuovo software per PC, semplice da usare, per la comunicazione in loco. MaxTalk vi offre una visione d'insieme dei dati e dello stato dell'impianto. Il software mostra i valori e lo stato di ogni inverter e consente di configurare diversi parametri quali l'ora e le soglie. Il computer viene collegato tramite porta Ethernet o un'interfaccia seriale. Max Talk è gratuito e può essere scaricato dal sito [www.solarmax.com](http://www.solarmax.com)

## MaxVisio

Il display grafico MaxVisio è ideale per una visualizzazione in loco di tutte le informazioni inerenti il vostro impianto fotovoltaico. MaxVisio memorizza i dati complessivi dell'impianto così come quelli di ogni singolo inverter, visualizzandoli in tempo reale sul touch screen a colori. Il datalogger integrato può memorizzare per 2 anni i valori dell'impianto per un massimo di 20 inverter. Attraverso l'interfaccia USB si possono trasferire sul PC tutti i dati o eseguire aggiornamenti del software. La connessione all'impianto fotovoltaico viene realizzata tramite Ethernet o RS485.

## MaxWeb xp

MaxWeb xp vi fa entrare nel mondo della comunicazione supportata da internet. Al contempo datalogger, unità di monitoraggio e anello di congiunzione tra l'impianto fotovoltaico e internet, MaxWeb xp registra gli attuali valori misurati, i dati di rendimento e gli eventi, trasmettendoli poi al server del portale web di SolarMax. Attraverso il vostro account personale potete accedere ai dati da qualsiasi PC, mentre il controllo integrato vi informa in qualunque momento sullo stato dell'impianto. Tutti gli inverter vengono sempre sorvegliati e per ogni eventuale guasto viene inviata una segnalazione via email o sms ad un massimo di tre destinatari.

# Dati tecnici

**+** SWISS QUALITY



		SolarMax 2000S	SolarMax 3000S	SolarMax 4200S	SolarMax 6000S
<b>Grandezze in ingresso</b>	Massima potenza generatore FV <sup>1)</sup>	2'300 W	3'300 W	5'000 W	6'000 W
	Range di tensione MPP	100 V...550 V	100 V...550 V	100 V...550 V	100 V...550 V
	Tensione min. per potenza nominale	170 V	235 V	180 V	220 V
	Tensione DC massima	600 V	600 V	600 V	600 V
	Corrente DC massima	11 A	11 A	22 A	22 A
	Tipo di allacciamento	MC4	MC4	MC4	MC4
<b>Grandezze in uscita</b>	Potenza nominale	1'800 W	2'500 W	3'800 W	4'600 W
	Potenza massima	1'980 W	2'750 W	4'180 W	5'060 W
	Tens. nom. di rete / range	230 V / 184 V...300 V	230 V / 184 V...300 V	230 V / 184 V...300 V	230 V / 184 V...300 V
	Corrente AC massima	12 A	12 A	19 A	22 A
	Frequenza nominale di rete / range	50 Hz / 45 Hz...55 Hz			
	Fattore di potenza (cos phi)	> 0.98			
	Fattore di distorsione a potenza nominale	< 1.5 %			
	Tipo di connessione	Wieland			
	Allacciamento alla rete	Monofase			
	<b>Rendimento</b>	Rendimento massimo	97 %	97 %	97 %
Rendimento europeo		95.4 %	95.5 %	95.8 %	96.2 %
<b>Potenza assorbita</b>	Consumo proprio notturno	0 W			
<b>Condizioni ambientali</b>	Tipo di protezione secondo EN 60529	IP54			
	Intervallo di temp. ambiente	-20 °C...+60 °C			
	Intervallo di temp. ambiente per potenza nom.	-20 °C...+45 °C			
	Umidità relativa	0...98% (no condensa)			
<b>Dotazione</b>	Display	Display grafico LC con retroilluminazione e LED di stato			
	Sistema di collegamento	a due livelli, senza trasformatore (senza separazione galvanica)			
	Data logger	Data logger per la resa energetica, potenza di massima e durata dell'esercizio per gli ultimi 31 giorni, 12 mesi e 10 anni			
	Controllo correnti di guasto	Interno, sensibile a tutti i tipi di corrente			
	Contenitore	Alluminio, coperchio verniciato a polvere			
<b>Norme &amp; direttive</b>	Conformità CE	Si			
	CEM	EN 61000-6-2 / EN 61000-6-3 / EN 61000-3-2 / EN 61000-3-3 / EN 61000-3-11 / EN 61000-3-12			
	Norme/direttive rispettate	VDE 0126-1-1 / DK 5940 Ed. 2.2 / RD 661 / G83/1			
	Sicurezza dell'apparecchio	"Sistema costruttivo controllato" TÜV Rheinland, "GS - Sicurezza verificata" VDE			
<b>Interfacce</b>	Comunicazione dati	RS485 / Ethernet tramite due connettori RJ45			
	Contatto per notifica stato	Connettore M12 con relè aperto / chiuso			
<b>Peso &amp; dimensioni</b>	Peso	13 kg	13 kg	15 kg	15 kg
	Dimensioni in mm (L x A x P)	545 x 290 x 185	545 x 290 x 185	545 x 290 x 185	545 x 290 x 185

<sup>1)</sup> sovradimensionamento raccomandato del 15 % (studio ISE Fraunhofer)

Tutti i diritti riservati. Con riserva di modifiche e di indicazioni errate.

## Andamento del rendimento SolarMax 6000S

